

## NÁVOD

14TUSFU273

Tunturi Skládací mini bike s počítačem Easy

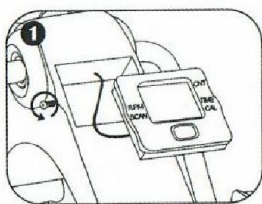


### **Upozornění:**

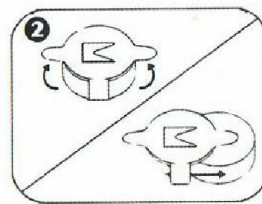
PŘED ZAČÁTKEM POUŽÍVÁNÍ SI POZORNĚ PŘEČTĚTE NÁLEDUJÍCÍ INSTRUKCE

- Svůj zdravotní stav prokonzultujte s lékařem a ujistěte se, že můžete používat tento druh zařízení
- Nepřeceňujte své síly a cvičte jen podle svých možností
- Ujistěte se, že se v blízkosti zařízení nenachází děti ani zvířata, a to i v případě, že se na stroji zrovna necvičí
- Pravidelně kontrolujte, zda jsou všechny šrouby dobře dotažené
- Zařízení musí být na pevném a rovném povrchu
- Na cvičení zvolte vhodné oblečení a obuv

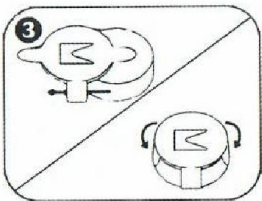
### Výměna baterií:



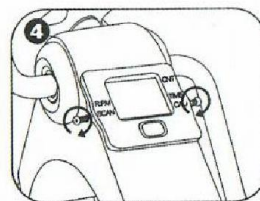
Uvolněte konzolu, která je upevněna zámkovým systémem, poté opatrně vyjměte displej z jeho zásuvky.



Na zadní straně displeje zvedněte západky akumulátoru a vytáhněte baterii.

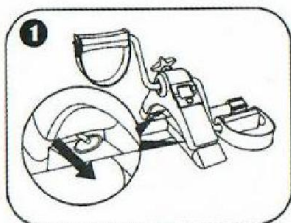


Vložte novou baterii 1,5V AG13  
Kladnou stranou dolů a uzavřete.

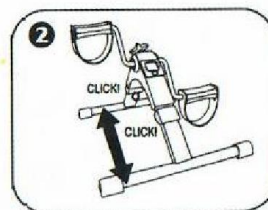


Vraťte displej zpět na místo a zajistěte  
Zámkovým systémem.

### Snadné složení ve 2 krocích!



Silně zatlačte na kroužek na kloubu  
Rámu nohy.

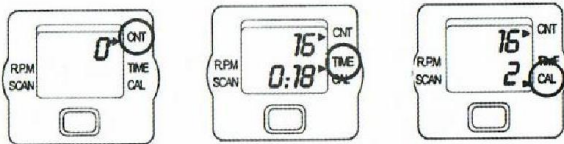


Vytáhněte nohu dokud nezacvakne  
Do správné pozice. Postup opakujte  
S druhou nohou.

### Funkce počítáče:

Chcete-li počítač zapnout, stiskněte červené tlačítko nebo začněte šlapat. Počítač se automaticky vypne po 4 minutách nečinnosti. Všechny funkce se aktivují, jakmile začnete šlapat a zastaví se, jakmile šlapat přestanete. Pro přepínání mezi jednotlivými zobrazovanými funkcemi použijte červené tlačítko. Mačkejte ho tak dlouho, dokud se nezobrazí požadovaná funkce – viz. obrázky.

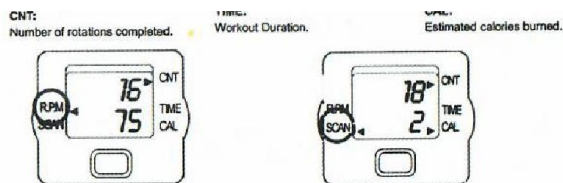
stop. To toggle between them, press the red button until the arrow points to the desired function.



**CNT:** Počet dokončených otáček

**TIME:** Doba tréninku

**CAL:** Přibližný počet spálených kalorií



**R.P.M.:** Počet otáček za minutu

**SCAN:** Přepínání mezi jednotlivými funkcemi (TIME / CNT / RPM / CAL).

### VÝROBCE:

**Tunturi New Fitness B.V.**  
Purmerweg 1 NL – 1311 XE Almere  
P.O.Box 60001 NL – 1320 AA Almere  
The Netherlands

Tel.: +31 36 539 7102

Fax: +31 36 546 0055

[info@tunturi-fitness.com](mailto:info@tunturi-fitness.com)

[www.tunturi-fitness.com](http://www.tunturi-fitness.com)

### DOVOZCE:

**Fitness Store s.r.o.**  
Marešova 643/6  
198 00 Praha 9  
IČO: 24292222

Tel.: 581 601 521

[info@fitnestore.cz](mailto:info@fitnestore.cz)

[www.fitnestore.cz](http://www.fitnestore.cz)