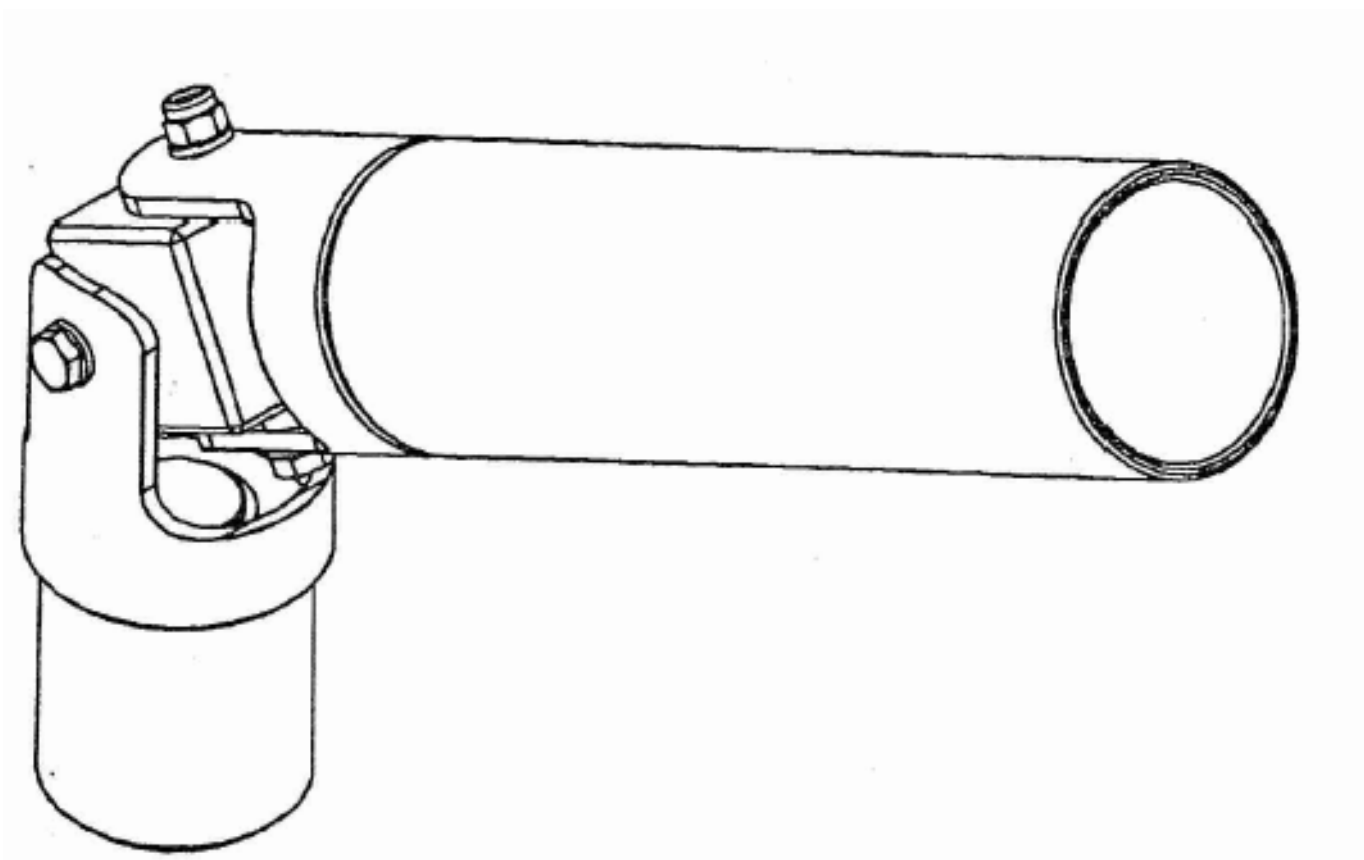


KOTVA NA OLYMPIJSKOU ČINKU

uživatelský manuál



!UPOZORNĚNÍ

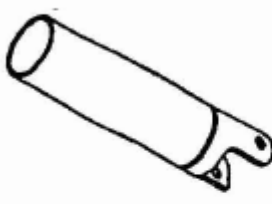






Přečte si všechna opatření
a instrukce v tomto
manuálu před použitím
stroje

PROSÍM, POZORNĚ SI PŘEČTĚTE NÁVOD K POUŽITÍ

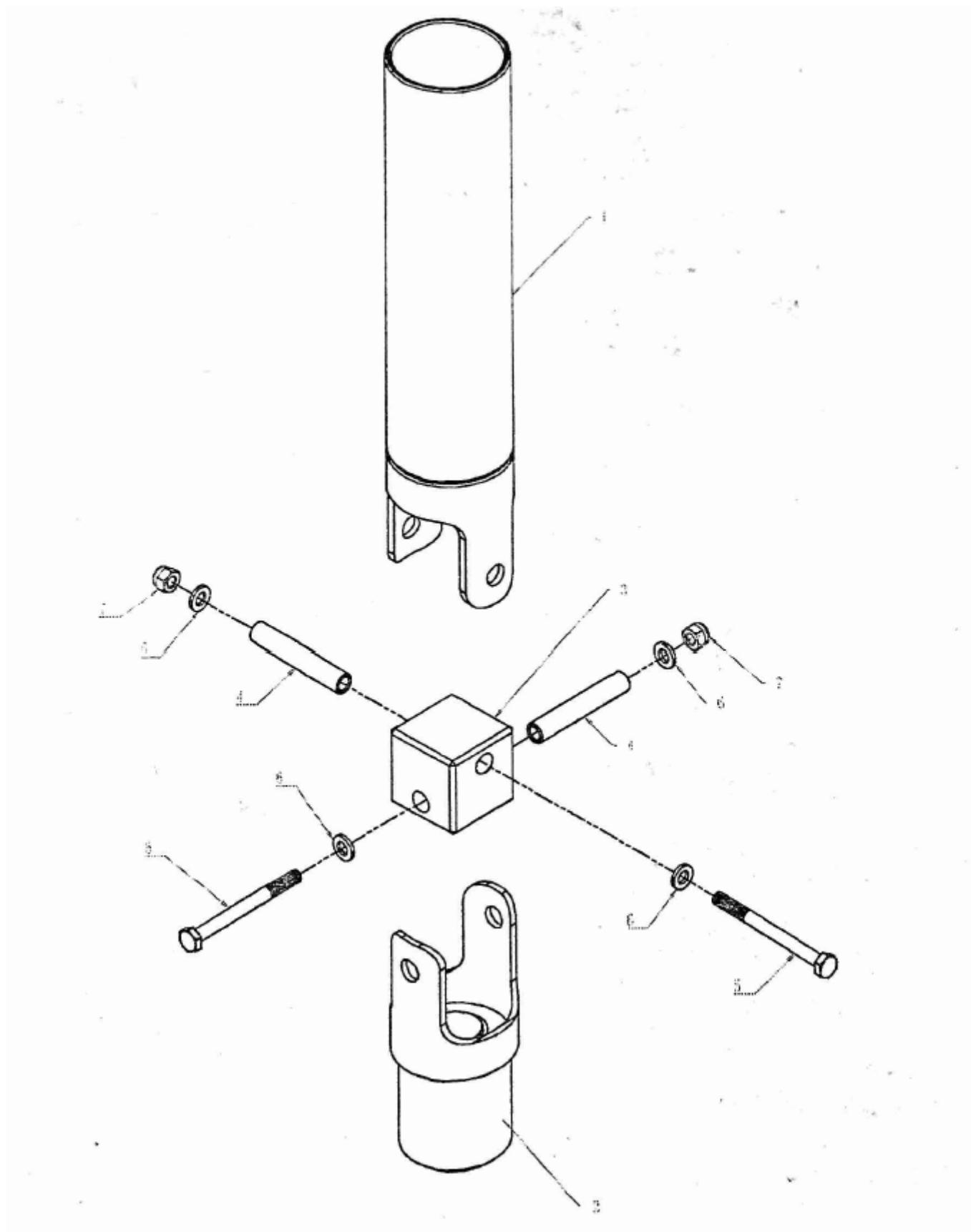
1. Po instalaci stroje si, prosím, uschovejte krabici i uživatelský manuál.
2. Pravidelně kontrolujte dotažení šroubů.
3. Stroj používejte na místě s dostatečným prostorem.
4. Stroj položte na rovnou podlahu a použijte rohož na ochranu podlahy.
5. Konzultujte se svým lékařem svůj fyzický stav před používáním posilovacího stroje.
6. Na šroubech jsou protiskluzové kryty (malé nylonové kroužky), utáhněte je šroubovákem
7. Stroj je určen pouze pro domácí používání, nikoli pro komerční účely.
8. Prosím, pečlivě utáhněte šrouby, jinak se vystavujete nebezpečí.
9. Stroj nijak nepozměňujte ani neupravujte. Jeho používání by pak mohlo být nebezpečné.
10. Nevystavujte stroj vlhkosti, soli, vysokým teplotám a přímému slunci.
11. Na údržbu a čištění stroje používejte suchý hadr a čistou vodu (nepoužívejte benzín, ředidlo či jiné chemikálie).
12. Při cvičení nestrkejte ruce do pohyblivých částí stroje.

Děkujeme za Vaši volbu Fitness produktu. Doufáme, že se Vám bude stroj líbit a maximálně ho využijete.

SEZNAM SOUČÁSTÍ

| | | | |
|--|--|---|--|
| 01  1KS | 02  1KS | 03  1KS | 04  2KS |
| 05  2KS | 06  4KS | 07  2KS | |

INSTALAČNÍ INSTRUKCE



Matky s protiskluzovou hmotou pořádně utáhněte.