



**Návod k obsluze
Posilovací lavice BH FITNESS L815**

BEZPEČNOSTNÍ POKYNY

Před montáží a použitím zařízení si prosím pečlivě přečtěte tyto pokyny. Obsahují důležité bezpečnostní informace a pokyny k používání a údržbě cvičebního vybavení. Pokyny uschovejte pro případné budoucí využití nebo i pro objednání náhradních dílů.





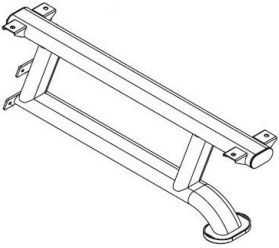
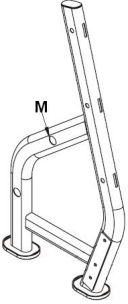
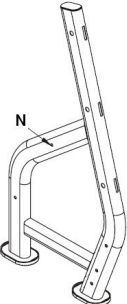

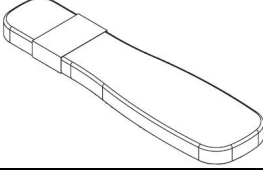




POZOR:

- Toto zařízení smí být použito pouze k fyzickému cvičení.
 - Jakékoli jiné použití zařízení je zakázáno a může být nebezpečné. Výrobce není zodpovědný za škody nebo zranění způsobená nesprávným použitím zařízení.
 - Zařízení používejte na pevném rovném povrchu.
 - Zařízení musí mít kolem sebe alespoň 1 metru volného prostoru.
 - Zařízení je navrženo v souladu s nejnovějšími bezpečnostními normami.
 - Zařízení odpovídá normě EN 957. Je vhodné pro profesionální využití. Maximální hmotnost uživatele je 150 kg.
 - Opravy a/nebo konstrukční úpravy zařízení (např. odstranění dílů či použití neoriginálních náhradních dílů) mohou ohrozit bezpečnost uživatele.
 - Poškozené součásti mohou ohrozit vaši bezpečnost a/nebo snížit životnost zařízení.
- Poškozené díly musí být okamžitě vyměněny a zařízení vyřazeno z provozu, dokud nebude opraveno. Používejte pouze originální náhradní díly BH.
- Pokud je zařízení pravidelně používáno, zkontrolujte každé 1-2 měsíce důkladně všechny součásti, zejména dotažení matic a šroubů.
 - Před zahájením cvičebního programu se poraďte se svým lékařem, zda zařízení můžete užívat.
- Cvičte dle doporučení vašeho lékaře nebo trenéra. Nesprávné nebo nadměrné cvičení může poškodit vaše zdraví. Pracujte na doporučené úrovni cvičení, nepřepínejte se.
- Věnujte zvláštní pozornost cvičebním pokynům trenéra.




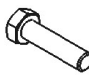
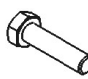





Při montáži lavice je doporučena pomoc druhé osoby, jak je znázorněno na obrázcích, které jsou přiloženy k tomuto návodu k použití.

Vyjměte jednotku z krabice a zkontrolujte podle seznamu na obr. A a B, žádné součásti nechybí.

Obr. A

N°		N°	
1		1	1
3		1	1
4		1	1
5		4	1
6		1	1
7		2	12
8		12	2
12		4	13
13		2	

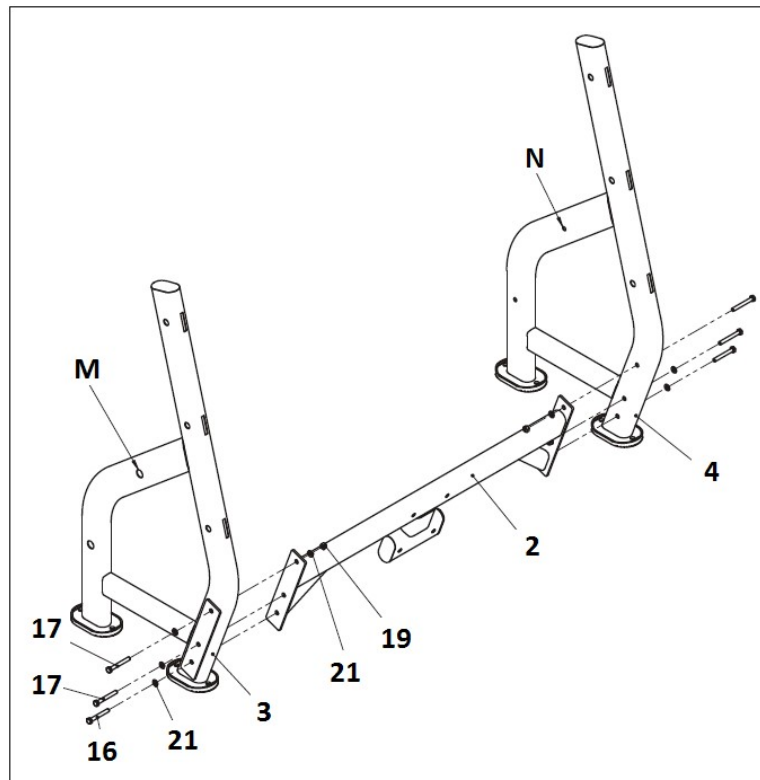
Obr. B

N°		✓				✓
9	 M12	4		14	 M12x30	4
15	 M10x30	4		16	 M10x75	2
17	 M10x80	8		18	 M12x70	6
19	 M10	8		20	 M12	6
21	 M10	22				
						

POKYNY K MONTÁŽI

POZNÁMKA: Popis částí na obrázcích vždy odpovídá poloze, kterou uživatel zaujme na zařízení při cvičení.

Obr. 1



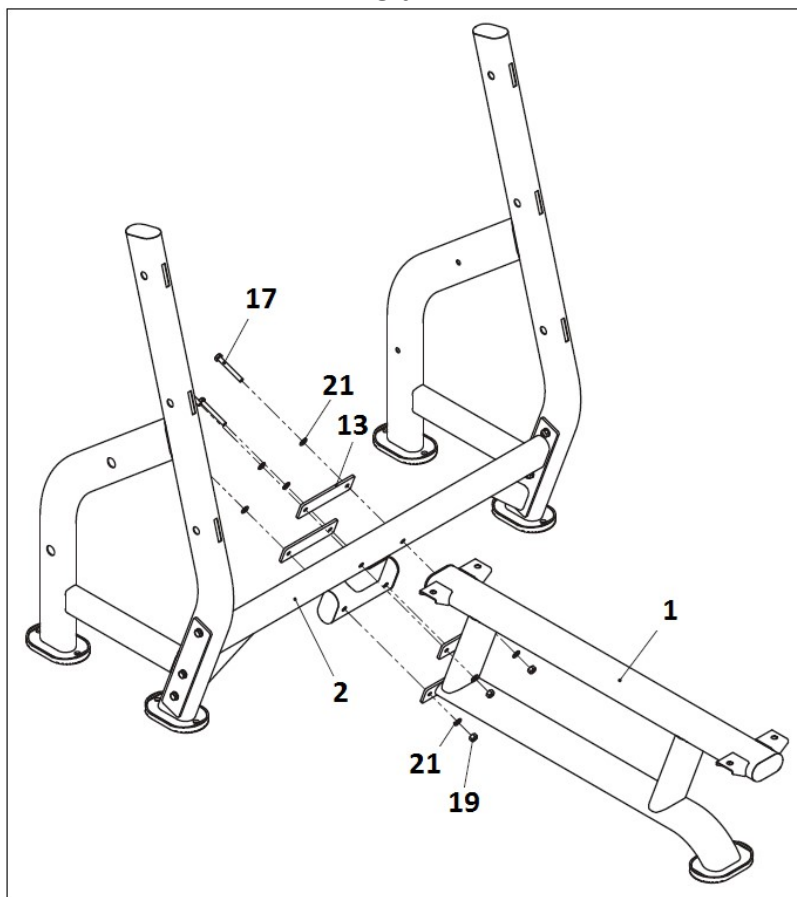
Podpěrnou tyč (3) položte na zem, poznamenejte si polohu otvoru (M).

Umístěte držák (2) a zajistěte šrouby (17) spolu s podložkami (21) a maticemi (19), zajistěte spodní šroub (16) spolu s podložkou (21).

Poté namontujte druhou podpěrnou tyč (4), poznamenejte si polohu otvoru (N).

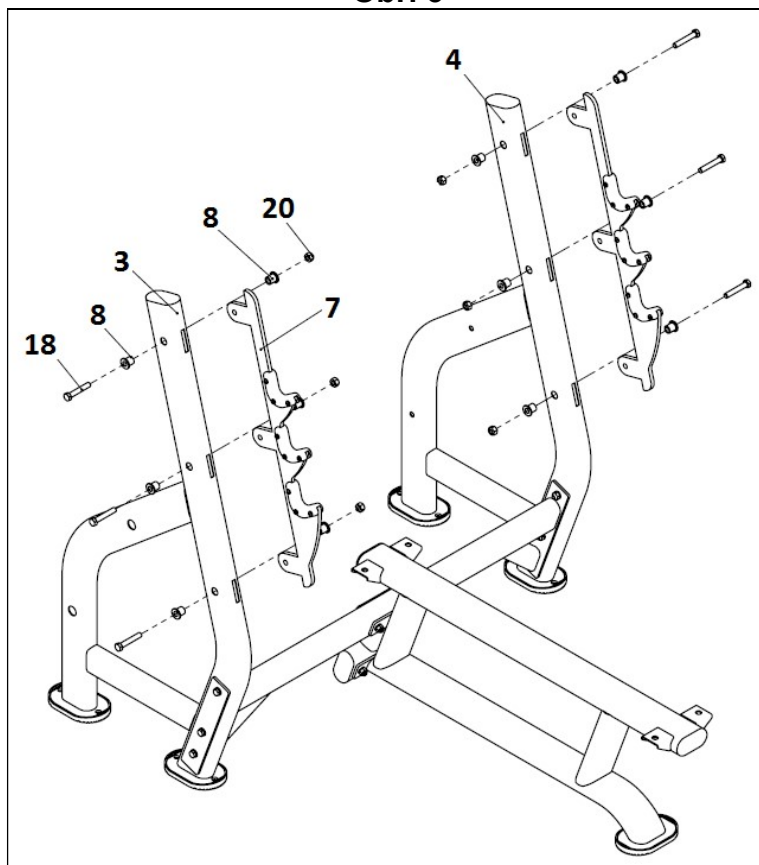
Upevněte střední konzolu (2) pomocí šroubů (17) spolu s podložkami (21) a maticemi (19), zajistěte spodní šroub (16) spolu s podložkou (21).

Obr. 2



Umístěte podpěru zádové opěrky(1) na střední konzolu (2), namontujte přídržné desky (13) a zajistěte pomocí šroubů (17) spolu s podložkami (21) a maticemi (19).

Obr. 3

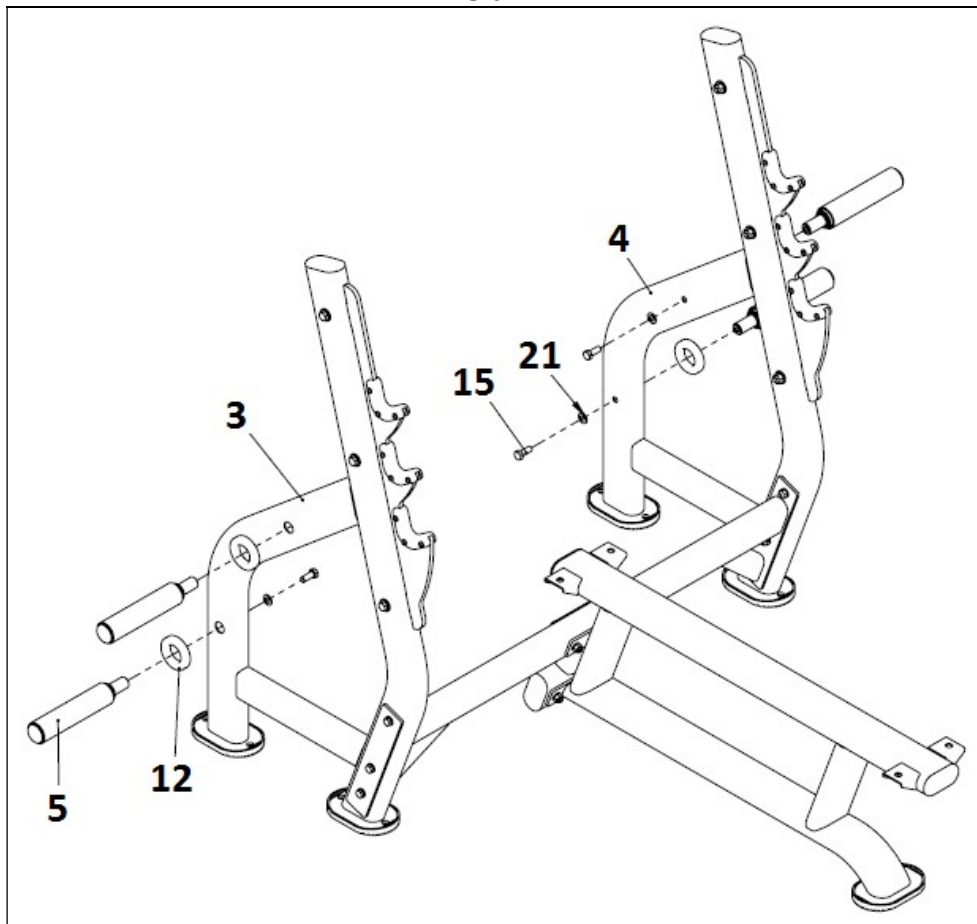


Umístěte volič výšky (7) na podpěrnou tyč (3).

Namontujte rozpěrky (8) a připevněte je k držáku (3) pomocí šroubů (18) spolu s maticemi (20). Nyní umístěte volič výšky (7) na druhou podpěrnou tyč (4).

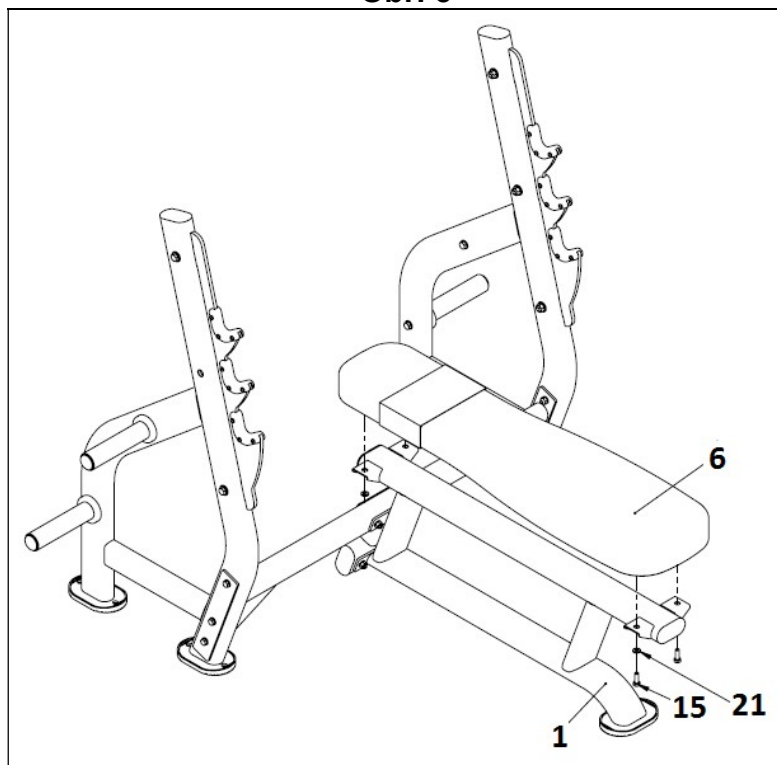
Namontujte rozpěrky (8) a připevněte je k držáku (4) pomocí šroubů (18) spolu s maticemi (20).

Obr. 4



Vložte hřídel držáku závaží (5) do pouzdra na podpěrné tyči (3) a zajistěte ji šroubem (14) spolu s podložkou (9). S pomocí trochy mýdlové vody vložte záračku hmotnosti (12).

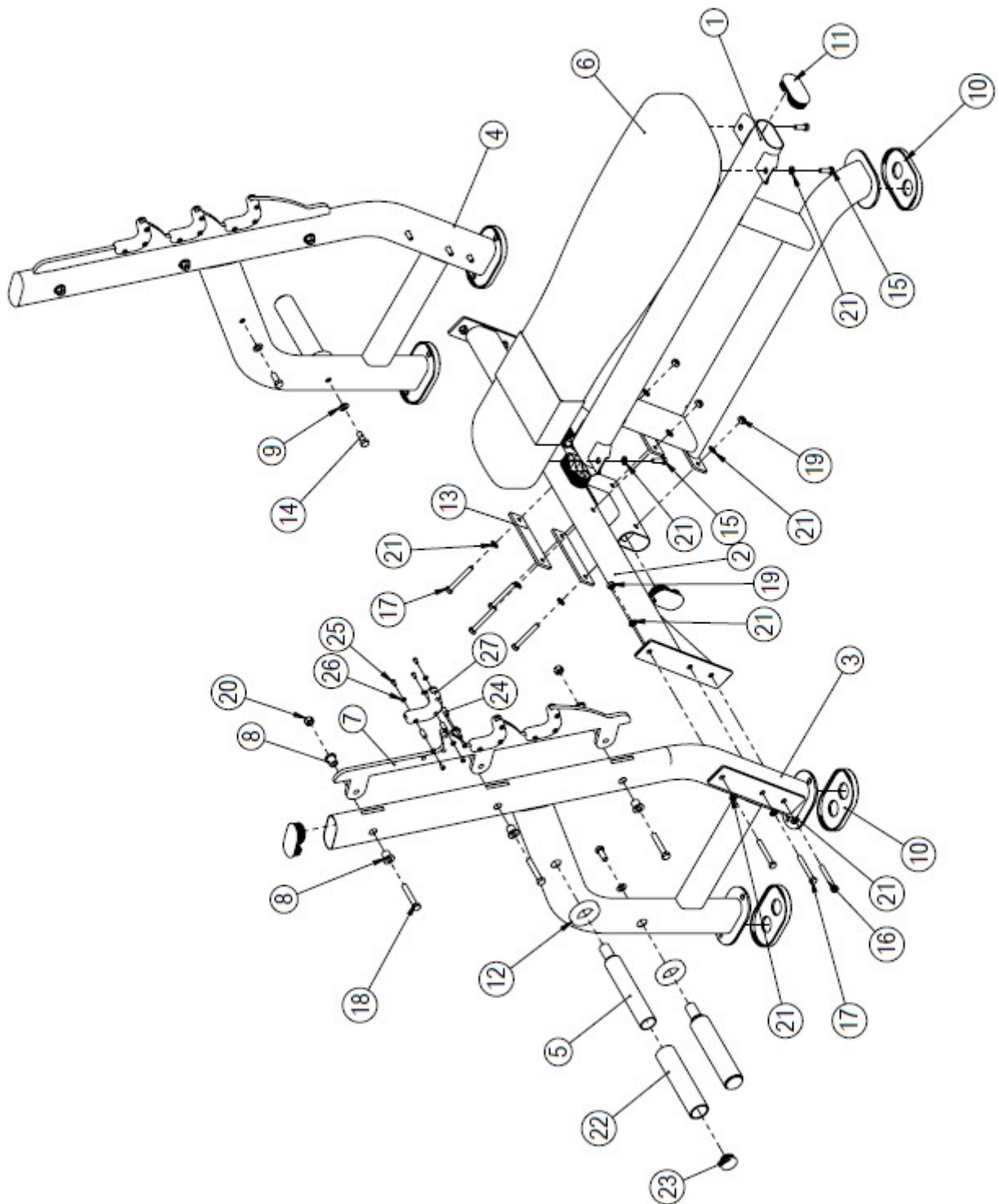
Obr. 5

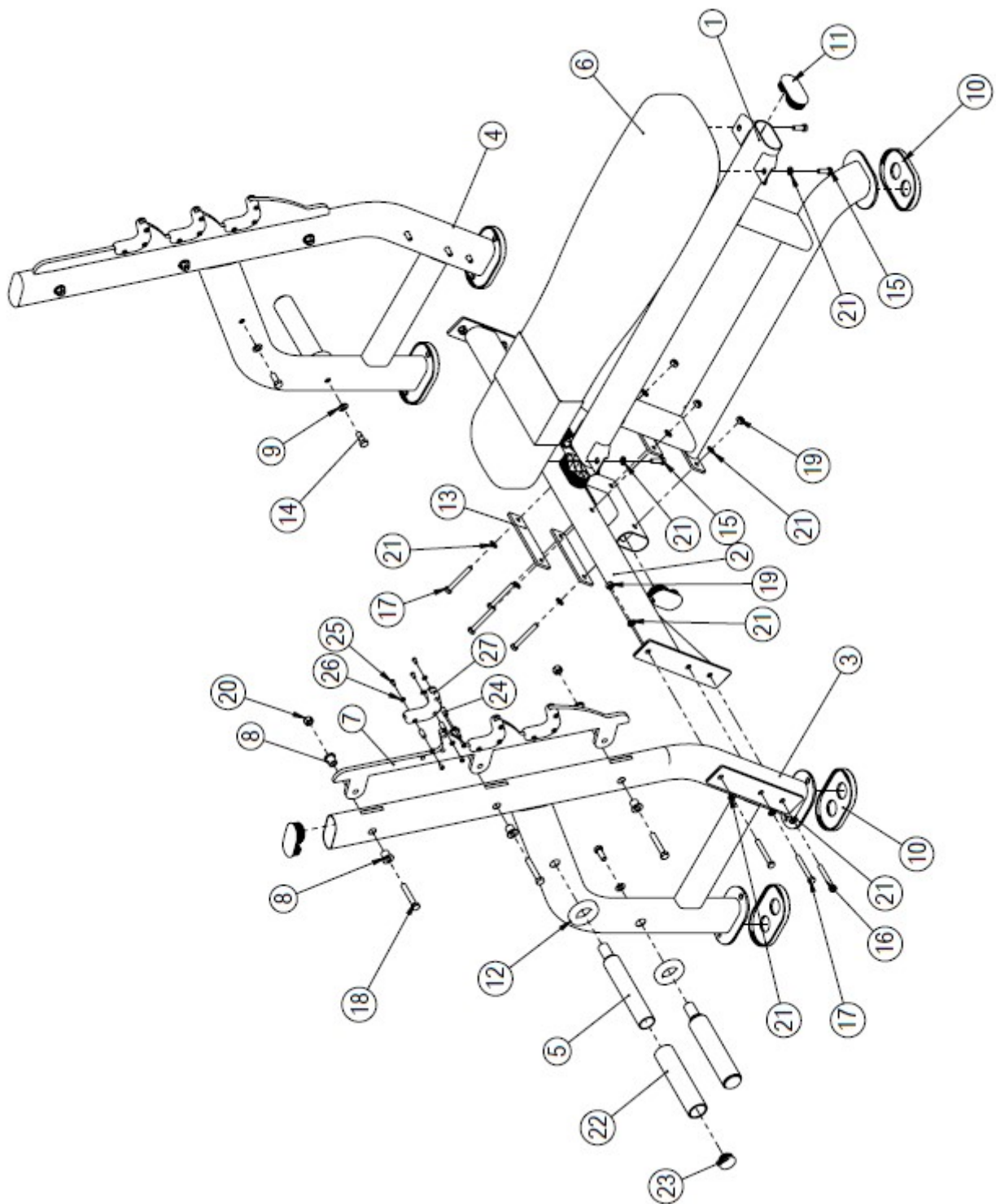


Umístěte opěrku (6) na podpěru opěrky (1), zajistěte pomocí šroubů (15) spolu s podložkami (21).

VELMI DŮLEŽITÉ

Po sestavení jednotky zkontrolujte, zda jsou na lavici namontovány všechny šrouby a zda jsou pevně utažené.





DOVOZCE:

Trinteco spol. s r.o.

Na Strži 2102/61a

140 00 Praha 4 - Krč

IČ: 052 54 175

DIČ: CZ05254175

