

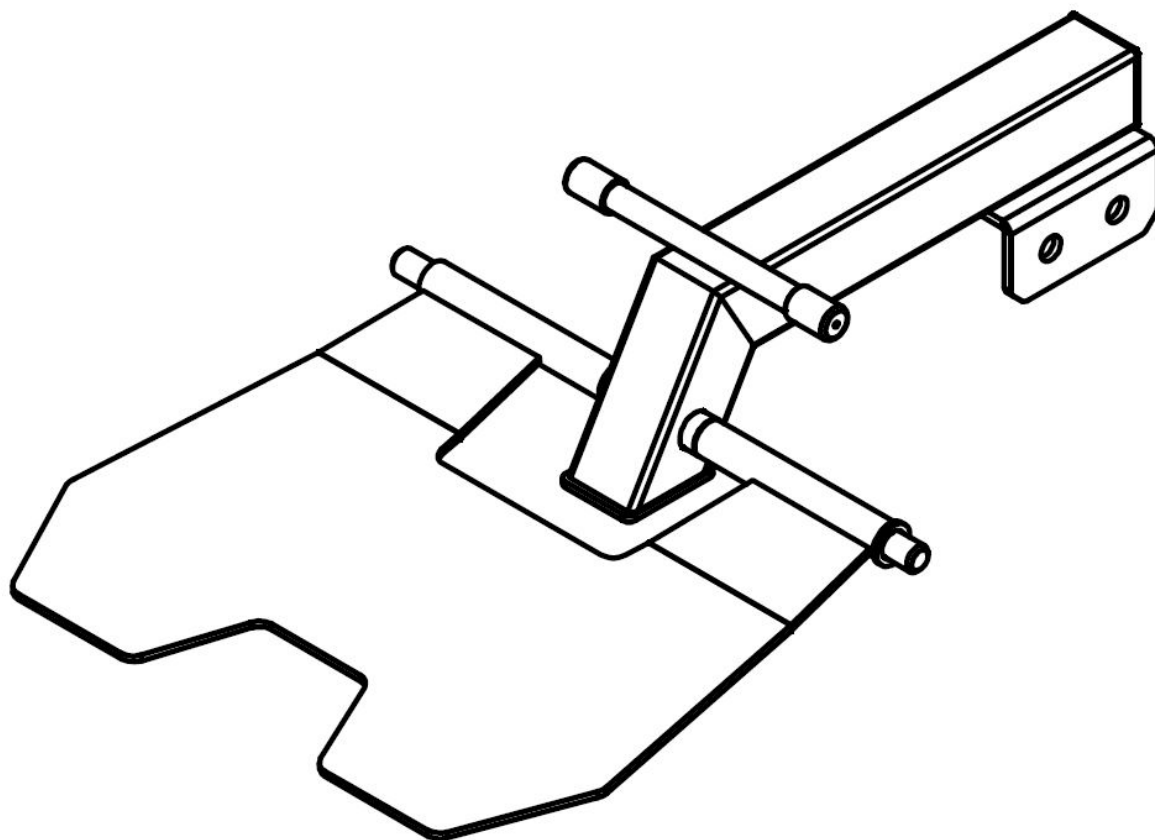
CZ

SK

VIFITO

OPĚRKA NOHOU PRO VIFITO S50

ADAPTÉR PRO POSILOVACÍ VĚŽ



CZ	Obsah	2
	Bezpečnostní pokyny	3
	Montáž	4-6

SK	Bezpečnostné pokyny	7
	Montáž	8-10



Upozornění:

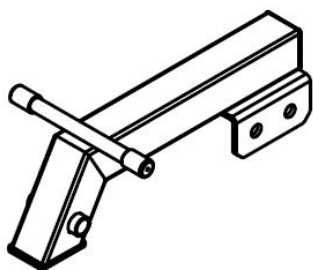
1. Před montáží stroje a jeho používáním si pozorně přečtěte celý uživatelský návod a dodržujte bezpečnostní pokyny.
2. Manuál si uschovejte pro případ budoucí potřeby.
3. Pro bezproblémové fungování stroje a prodloužení životnosti věnujte dostatečnou pozornost údržbě stroje.
4. Nesprávný postup montáže, nedodržení pokynů k údržbě a používání stroje v rozporu s návodem k použití mohou vést k poškození stroje, neuznání záruky či zpoplatnění servisního zásahu.



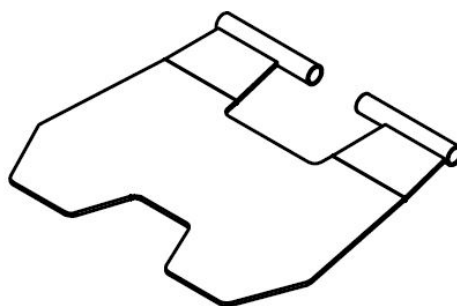
1. Děti ani domácí mazlíčci nesmí být v blízkosti stroje ponecháni bez dozoru.
2. V danou chvíli může vybavení při cvičení používat pouze jedna osoba.
3. Pokud pocítíte závrať, nevolnost nebo jakoukoliv bolest, ihned přestaňte cvičit a vyhledejte lékaře.
4. Ruce udržujte mimo dosah pohyblivých částí.
5. Na cvičení noste vhodné oblečení. Nepoužívejte volné oblečení, které by se mohlo zachytit do stroje. Vždy noste běžecké boty nebo tenisky.
6. Toto zařízení se smí používat pouze pro účely popsané v této příručce. **NEPOUŽÍVEJTE** příslušenství, které není doporučeno výrobcem.
7. Do blízkosti vybavení neumísťujte žádné ostré předměty.
8. Osoby se zdravotním postižením by neměly používat vybavení bez pomoci kvalifikované osoby nebo lékaře.
9. Před použitím vybavení se vždy řádně protáhněte a zahřejte.
10. Pokud jakákoliv část stroje správně nefunguje, trenažér do vyřešení problému nepoužívejte.
11. Je doporučeno cvičit pod dohledem další osoby.
12. Maximální nosnost 150 kg.



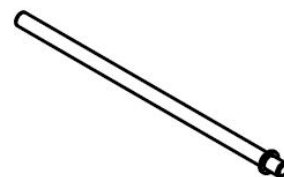
Č	NÁZEV	KS
1	HLAVNÍ RÁM	1
2	OPĚRKA NOHOU	1
3	ZAJIŠŤOVACÍ HŘÍDEL	1
4	ZAJIŠŤOVACÍ KOLÍKY	2



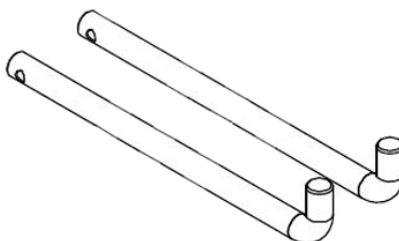
① x1



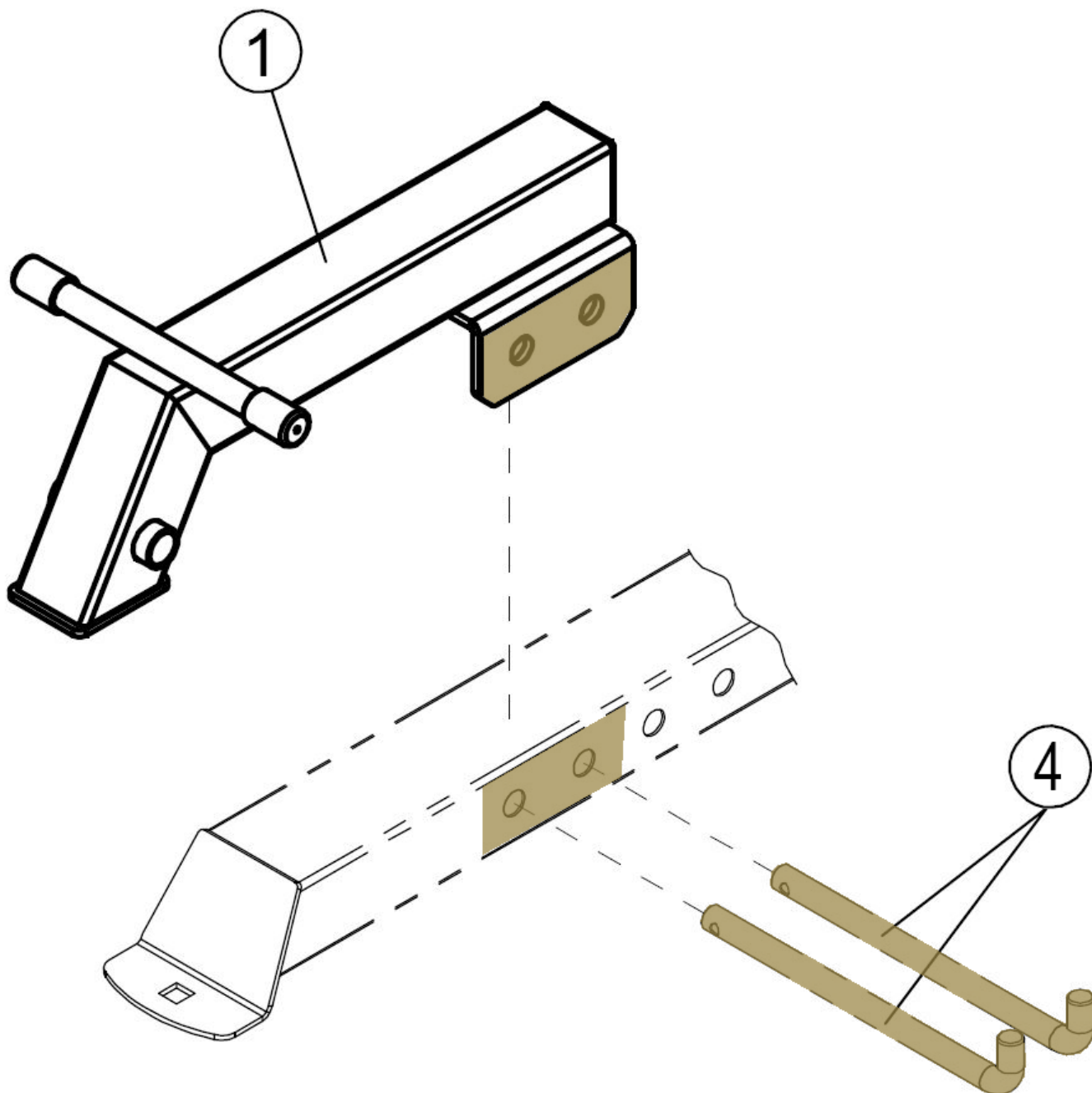
② x1



③ x1

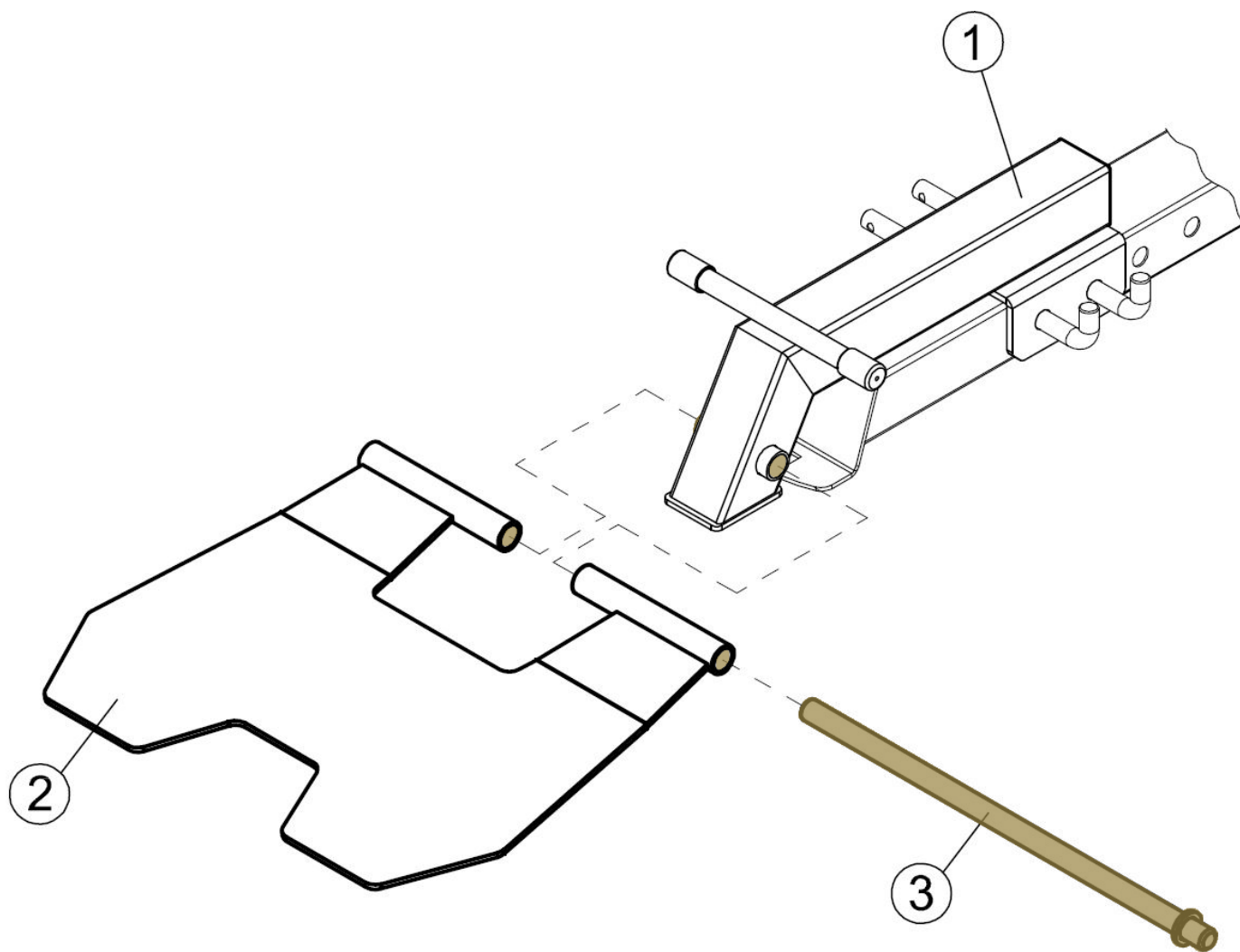


④ x2



KROK 1: MONTÁŽ K RÁMU

Hlavní rám (1) přidělejte na vámi požadované místo rámu věže a zajistěte jej 2 zajišťovacími kolíky (4).



KROK 2: MONTÁŽ OPĚRKY NOHOU

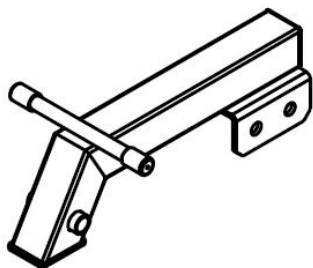
Opěrku nohou (2) srovnejte s otvory hlavního rámu (1) a zajistěte jej zajišťovací hřídelí (3).

Gratulujeme, montáž je dokončená.

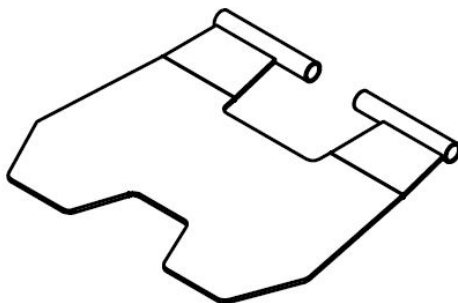
1. Deti ani domáci miláčikovia nesmú byť v blízkosti vybavenie ponechaní bez dozoru.
2. V danej chvíli môže vybavenie pri cvičení používať iba jedna osoba.
3. Ak pocítite závrat, nevoľnosť alebo akúkoľvek bolesť, ihneď prestaňte cvičiť a vyhľadajte lekára.
4. Ruky udržiajte mimo dosahu pohyblivých častí.
5. Na cvičenie noste vhodné oblečenie. Nepoužívajte voľné oblečenie, ktoré by sa mohlo zachytiť do stroja. Vždy noste bežecké topánky alebo tenisky.
6. Toto zariadenie sa smie používať iba na účely popísané v tejto príručke. **NEPOUŽÍVAJTE** príslušenstvo, ktoré nie je odporúčané výrobcom.
7. Do blízkosti vybavenie neumiestňujte žiadne ostré predmety.
8. Osoby so zdravotným postihnutím by nemali používať vybavenie bez pomoci kvalifikovanej osoby alebo lekára.
9. Pred použitím vybavenie sa vždy riadne pretiahnite a zahrejte.
10. Ak akákoľvek časť stroja správne nefunguje, vybavenie do vyriešenia problému nepoužívajte.
11. Je doporučené cvičiť pod dohľadom ďalšej osoby.
12. Maximálna nosnosť 150 kg.



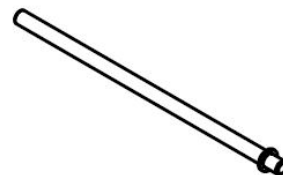
Č	NÁZOV	KS
1	HLAVNÝ RÁM	1
2	OPIERKA NÔH	1
3	ZAISŤOVACÍ HRIADEL	1
4	ZAISŤOVACIE KOLÍKY	2



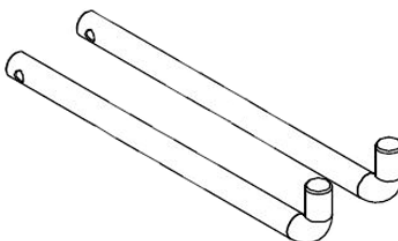
① x1



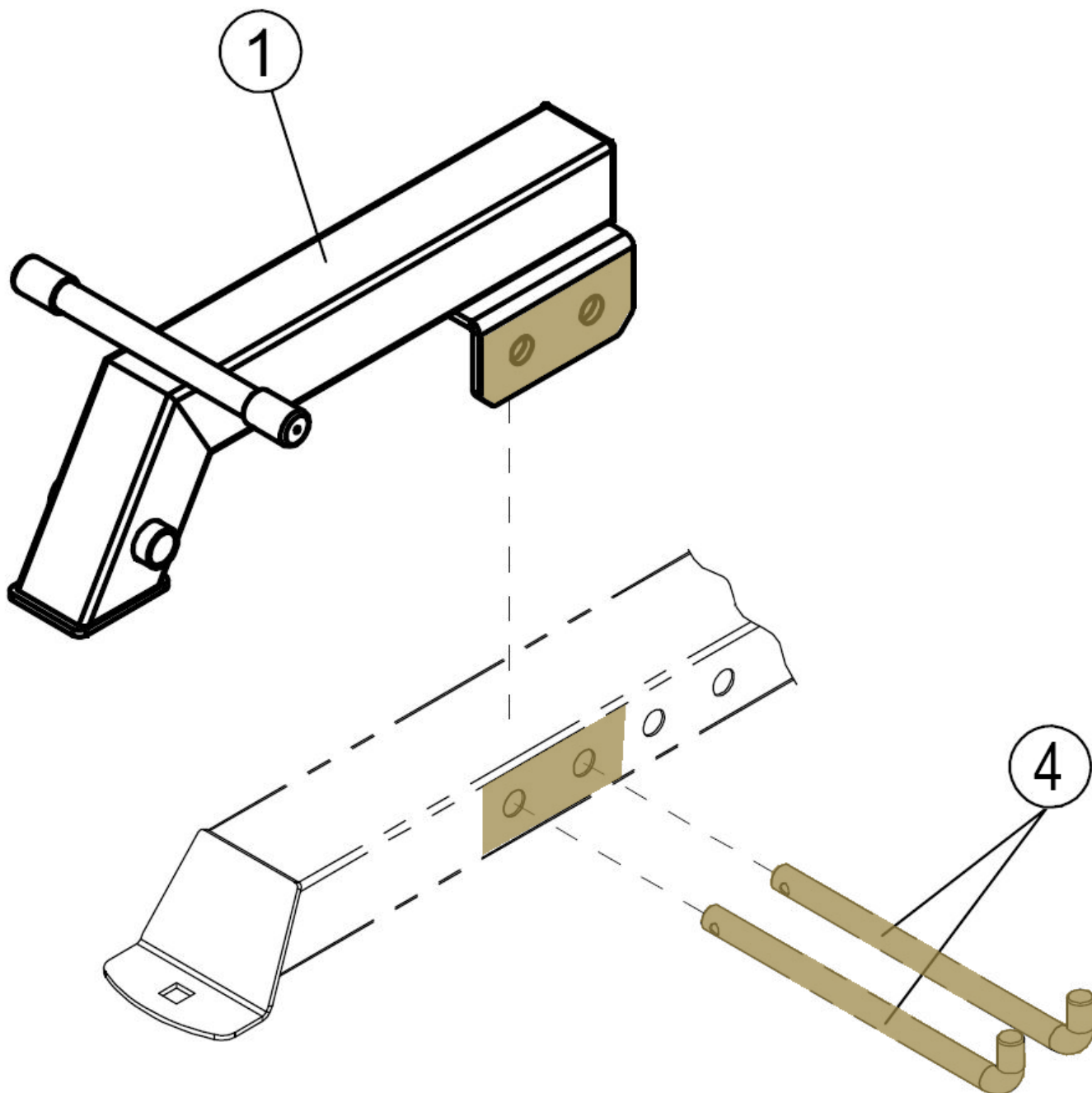
② x1



③ x1

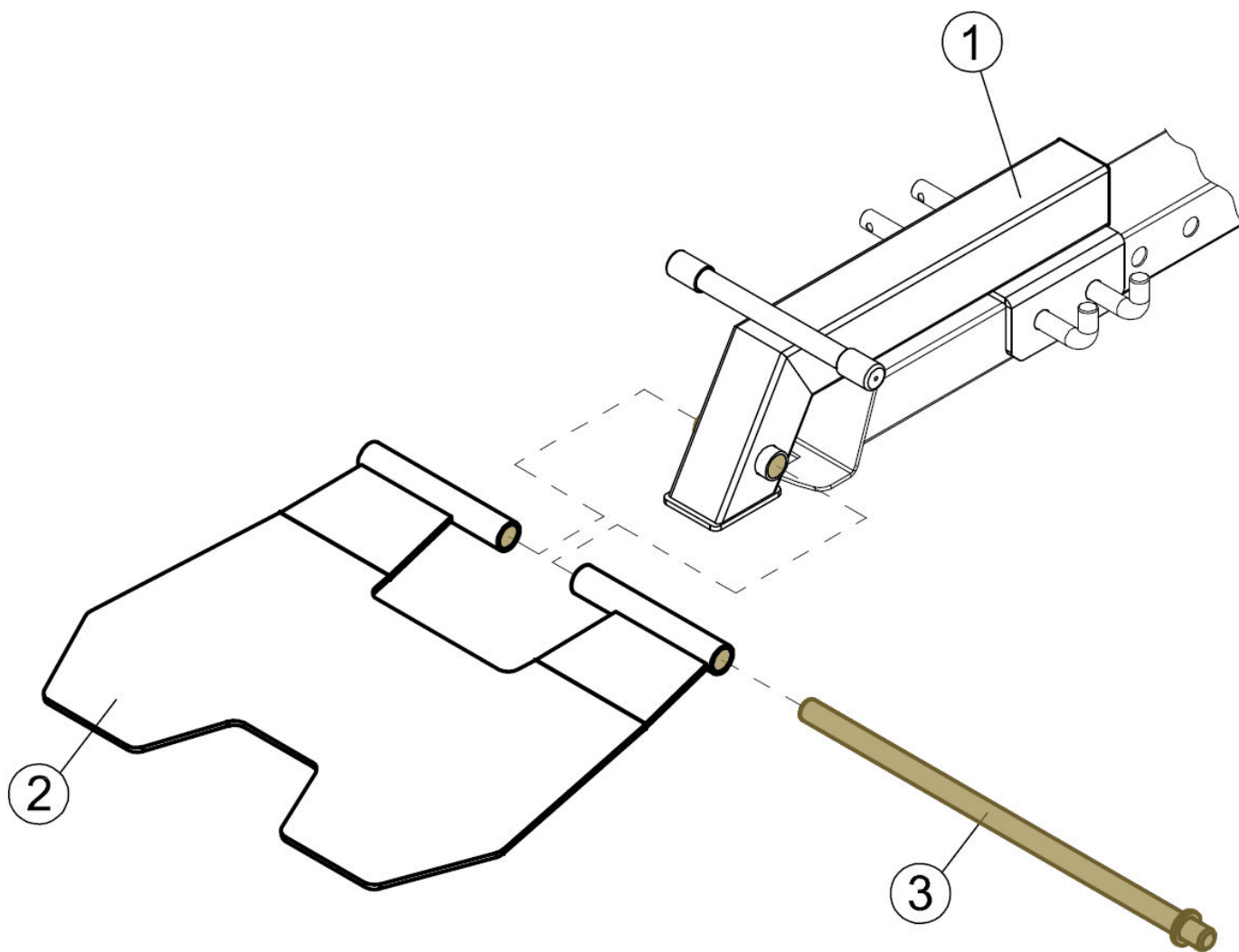


④ x2



KROK 1: MONTÁŽ K RÁMU

Hlavný rám (1) prirobte na vami požadované miesto rámu veže a zaistite ho 2 zaist'ovacími kolíkmi (4).



KROK 2: MONTÁŽ OPIERKY NÔH

Opierku nôh (2) zarovnajte s otvormi hlavného rámu (1) a zaistite ho zaist'ovacím hriadeľom (3).

Gratulujeme, montáž je dokončená.



Dovozce a distributor pro
Českou a Slovenskou republiku
Trinteco spol. s r.o.
Na Strži 2102/61a,
140 00 Praha 4 – Krč
IČ: 052 54 175 DIČ:CZ05254175